

1. rozbiórka drewnianych schodów z podestem.
2. skucie podłoża posadzki hallu wejściowego.
3. rozbiórka kamiennych stopni schodów zewnętrznych
4. rozbiórka ścianki działowej z cegły żurawki
5. wykucie otworów w stropach nad piwnicą i parterem
6. demontaż naświetla z profili stalowych, okien drewnianych krosnowych i drzwi wejściowych
7. wykonanie żelbetnowej podbudowy schodów zewnętrznych oraz montaż stopnic kamiennych z ich renowacją i uszczelnieniem
8. wykonanie podłoża posadzki hallu i położenie kamiennego posadzki.
9. wykonanie dolnej partii schodów z podestem
10. montaż konstrukcji szybu i podnośnika
11. montaż ścianek działowych i obudowy szybu z płyt GKFP na ruszcie stalowym z wypojeniem wełną mineralną
12. montaż drzwi podnośnika.
13. dostawa i montaż naświetla, okien i drzwi.
14. zamurowanie otworu drzwiowego
15. ałożenie płytek gresowych na podłodze w maszynie

UWAGI:
 A/ roboty instalacyjne elektryczne wykonać wg opracowania branżowego
 B/ dostawa i montaż podnośnika i urządzeń z nim związanych nie jest przedmiotem niniejszego opracowania i nie wchodzi w zakres robót
 C/ konserwacja elementów drewnianych hallu wejściowego-schodów, boazerii, wiatrołupu, drzwi i belek antresoli nie jest przedmiotem niniejszego opracowania i nie wchodzi w zakres robót (oprócz ich koordynacji jako wykonawcy nadzórni)

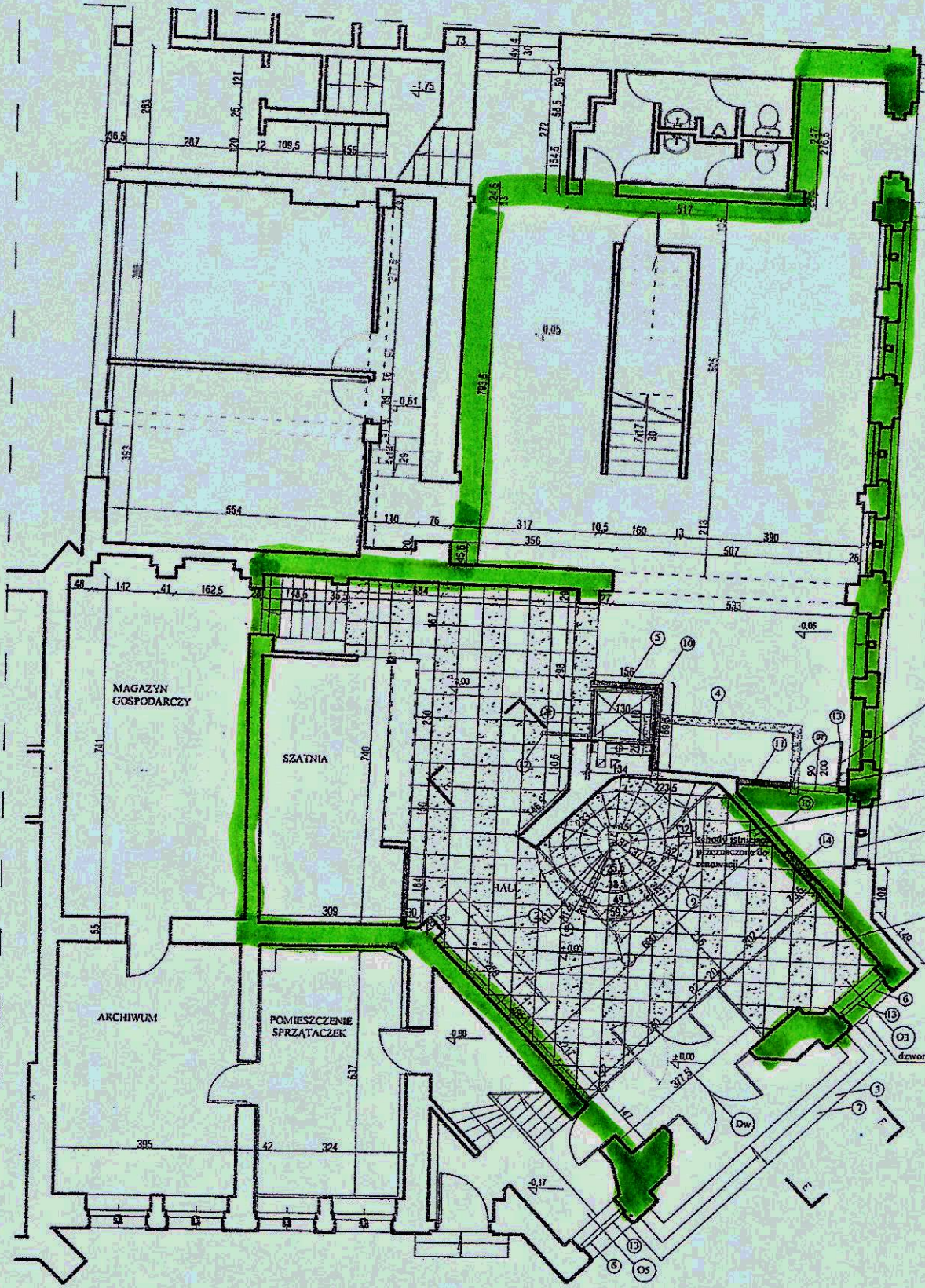
RZUT FRAGMENTU PARTERU
 ska

PROJEKT BUDOWLANY ROZSZERZENIA
 PRAC KONSERWATORSKICH I REMONTOWYCH
 CZYTELNI NA UKOŁWEI I HOLLI WŁÓWNEGO
 ul. Włocławska 15, 83-333 Gdańsk

INWESTOR:
 Biblioteka Gdańska Akademii Nauk, Włocława 15, 80-888 Gdańsk

PROJEKTANT-ARCHITEKTURA:
 mgr inż. arch. Jarosław Czernichowski
 nr uprawnień: 1449/Gd-90-społeczność archi., POA nr PO-0102/PCIB/0001/90
 mgr inż. arch. Aleksandra Bajter-współpraca

PROJEKTANT-SPRAWDZAJĄCY:
 mgr inż. arch. Marek C...



- drzwi drewniane EI 60 z zamkiem antypanicznym i samozamykaczem - zgodnie z przepisami UDT
- próg-zrodnie z przepisami UDT
- płyty granitowe płomieniowane gr.2cm w jednym kolorze
- montaż żaluzji wentylacyjnej w oknie
- boazeria do odtworzenia w miejscu zamurowanego otworu drzwiowego
- płyty granitowe płomieniowane 50x50x2cm w dwóch kolorach
- dzwonek przyzywoy