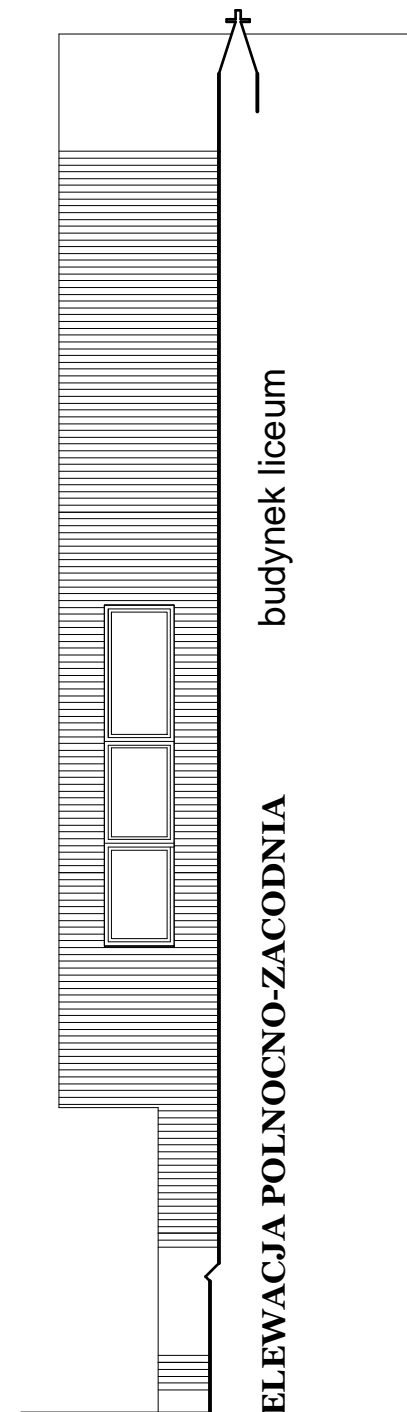




ELEWACJA POLNOCNO-WSCHODNIA - od ulicy Lagiewniki

budynek liceum



budynek liceum

ELEWACJA POLNOCNO-ZACODNIA

ELEWACJE PN-WSCH i PN-ZACH		
PROJEKT BUDOWLANO-WYKONAWCZY docieplenia scian zewn. czesci budynku z lat 70-tych XX w. PAN Biblioteki Gdanskiej - Etap III.		
Inwestor: Polska Akademia Nauk Biblioteka Gdanska ul. Walowa 15, 80-858 Gdansk		
Projektant: arch. Jaromir Czernichowski specj.archit. - nr upr. 4440/Gd/90	Sprawdzający: arch. Maria Czernichowska specj.archit. - nr upr.1140/61	
Data opracow.: 14 sierpnia 2015	Skala: 1:100	Nr rys.: 07